



## **DIRECCION DE RECURSOS ENERGÉTICOS**

### **INFORME PRELIMINAR DE ENERGÍA ELÉCTRICA<sup>1</sup>**

#### **ASPECTOS RELEVANTES MARZO 2024**

El Consumo de Energía del Sistema Interconectado Nacional (SIN) en el mes de Marzo tuvo un aumento del 23,81 % con respecto al del año pasado (Marzo 2024 con 2.624.188 MWh / Marzo 2023 con 2.119.478 MWh).

El Consumo de Energía del Sistema Interconectado (SI) en el mes de Marzo tuvo un aumento del 23,70 % con respecto al del año pasado (Marzo 2024 con 2.634.178 MWh / Marzo 2023 con 2.129.417 MWh).

Referente a la Exportación de Energía a la Argentina tuvo un aumento del 0,51 % con respecto al año pasado (Marzo 2024 = 9.990 MWh / Marzo 2023 = 9.939 MWh).

La Temperatura Media del mes fue de 31 grados, la máxima fue de 42 grados el día 16-03-2024.

La Demanda Máxima de Potencia del SIN fue de 5.027 MW a las 13:53 hs del día 14-03-2024.

La Demanda Máxima de Potencia del SIN, del presente año es 5.027 MW, registrado el día 14-03-2024.

**Generaciones en Centrales Hidroeléctricas para atender el Consumo de Energía del Sistema Interconectado fueron las siguientes;**

- Itaipú tuvo un aumento del 26,64 % con respecto al año pasado; (Marzo 2024 = 2.335.269 MWh / Marzo 2023 = 1.843.983 MWh).
- Yacyreta tuvo un aumento del 37,88 % con respecto al año pasado; (Marzo 2024 = 240.923 MWh / Marzo 2023 = 174.733 MWh).
- Acaray tuvo una disminución del 47,62 % con respecto al año pasado; (Marzo 2024 = 57.987 MWh / Marzo 2023 = 110.702 MWh).

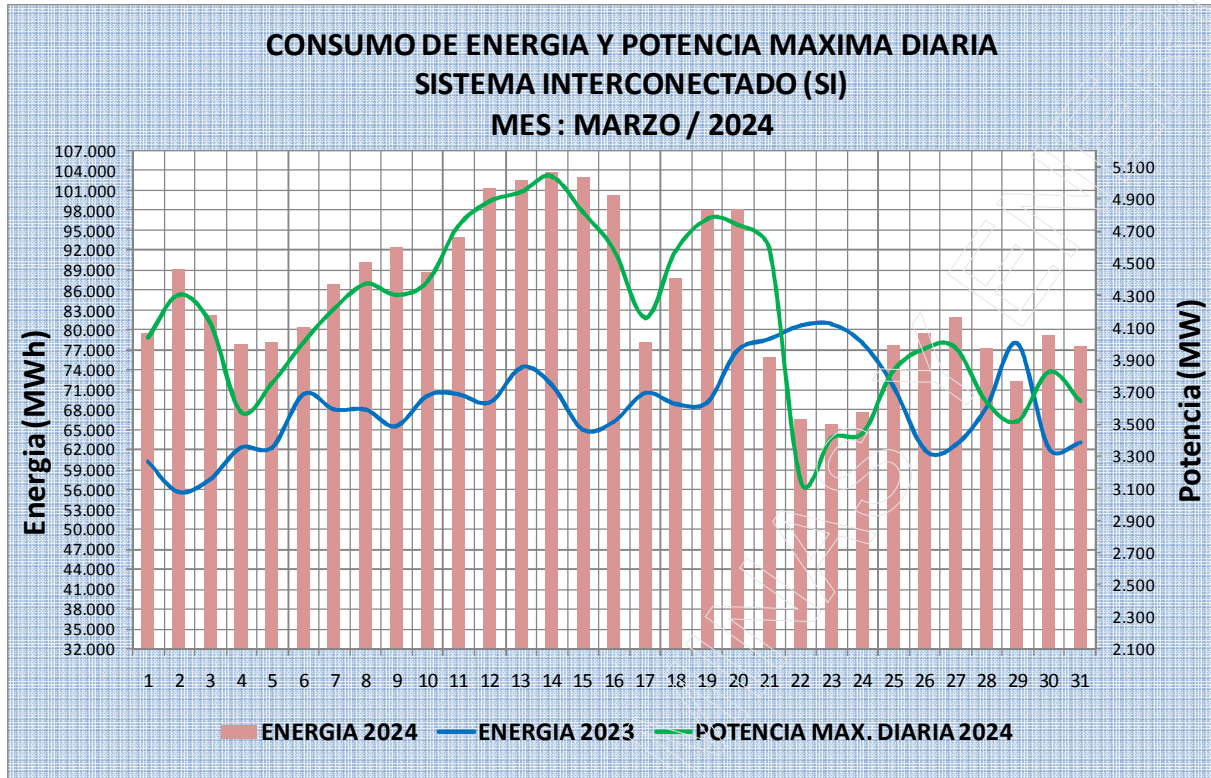
**Energía Máxima en Centrales Hidroeléctricas para atender al Sistema Interconectado fueron;**

- ITAIPU fue 83.525 MWh el día 12-03-2024.
- YACYRETA fue 18.442 MWh el día 15-03-2024.
- ACARAY fue 3.951 MWh el día 15-03-2024.

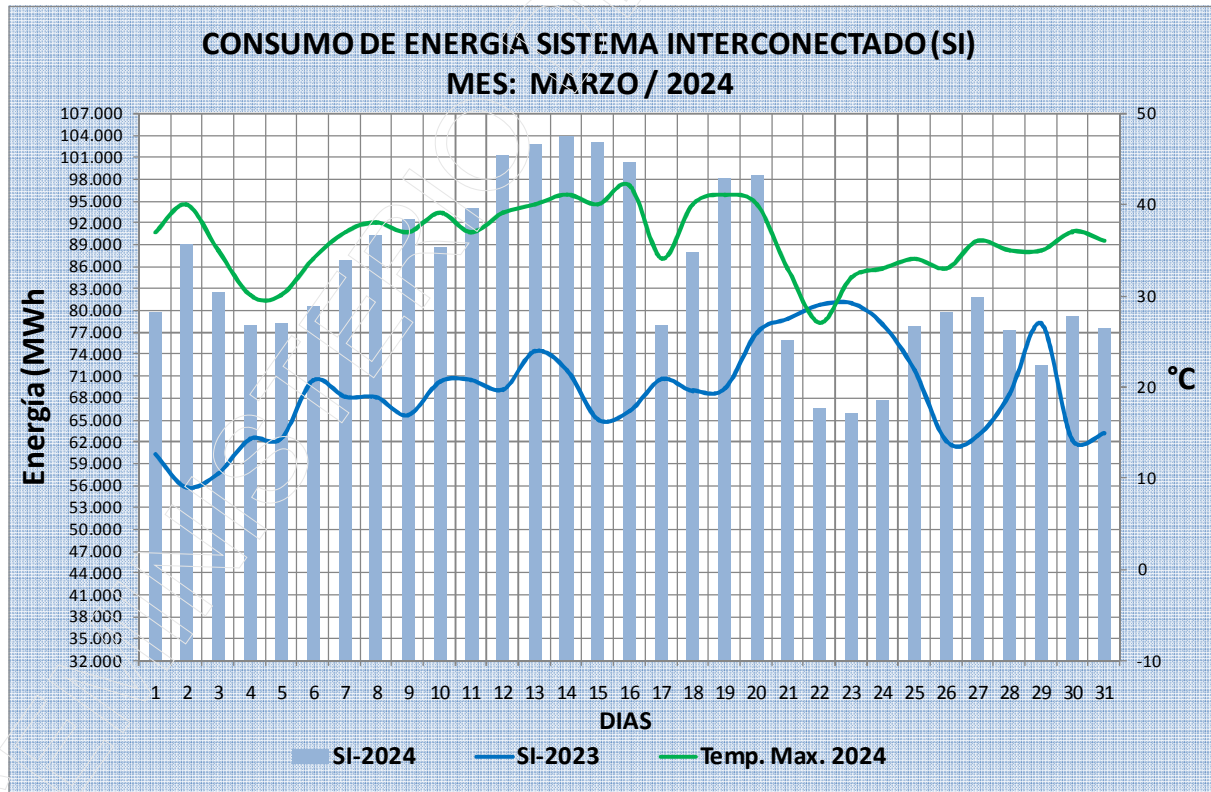
<sup>1</sup> Elaboración propia en base al Parte Diario Preliminar de Operación de la Ande.



## DIRECCION DE RECURSOS ENERGÉTICOS



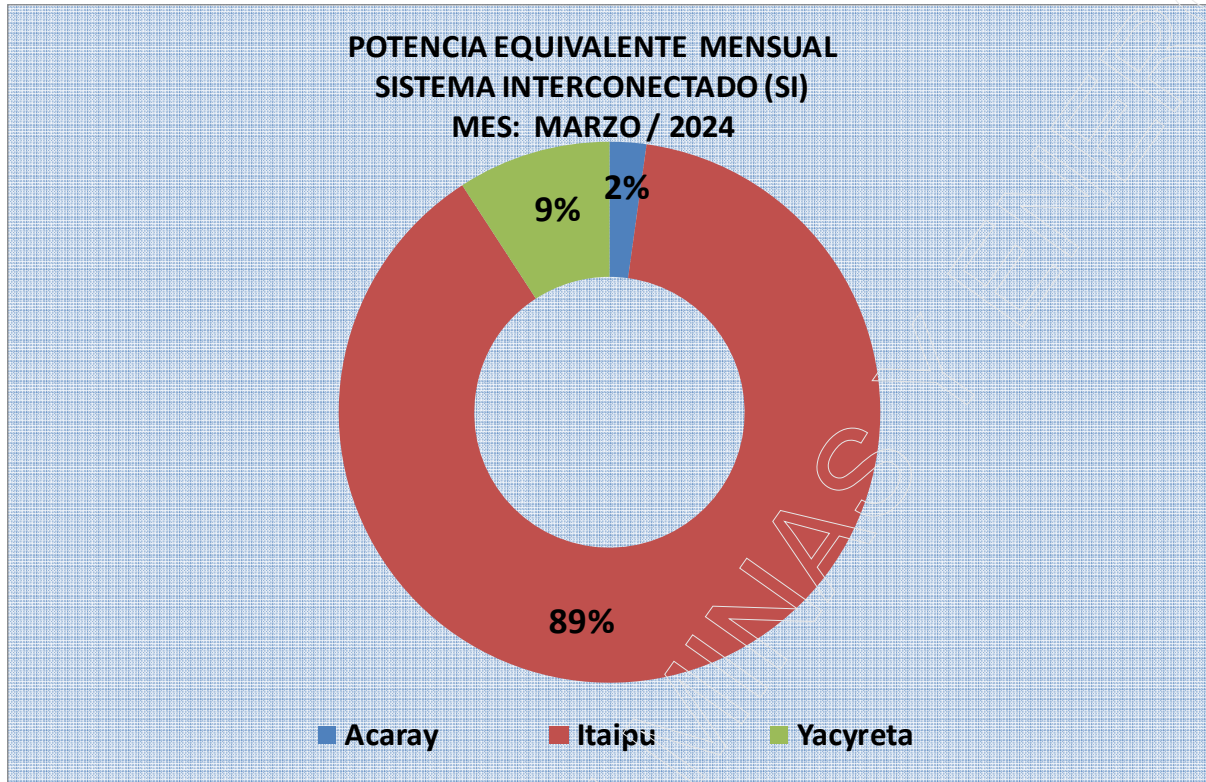
Fuente: Elaboración propia en base al parte diario preliminar de operación de Ande



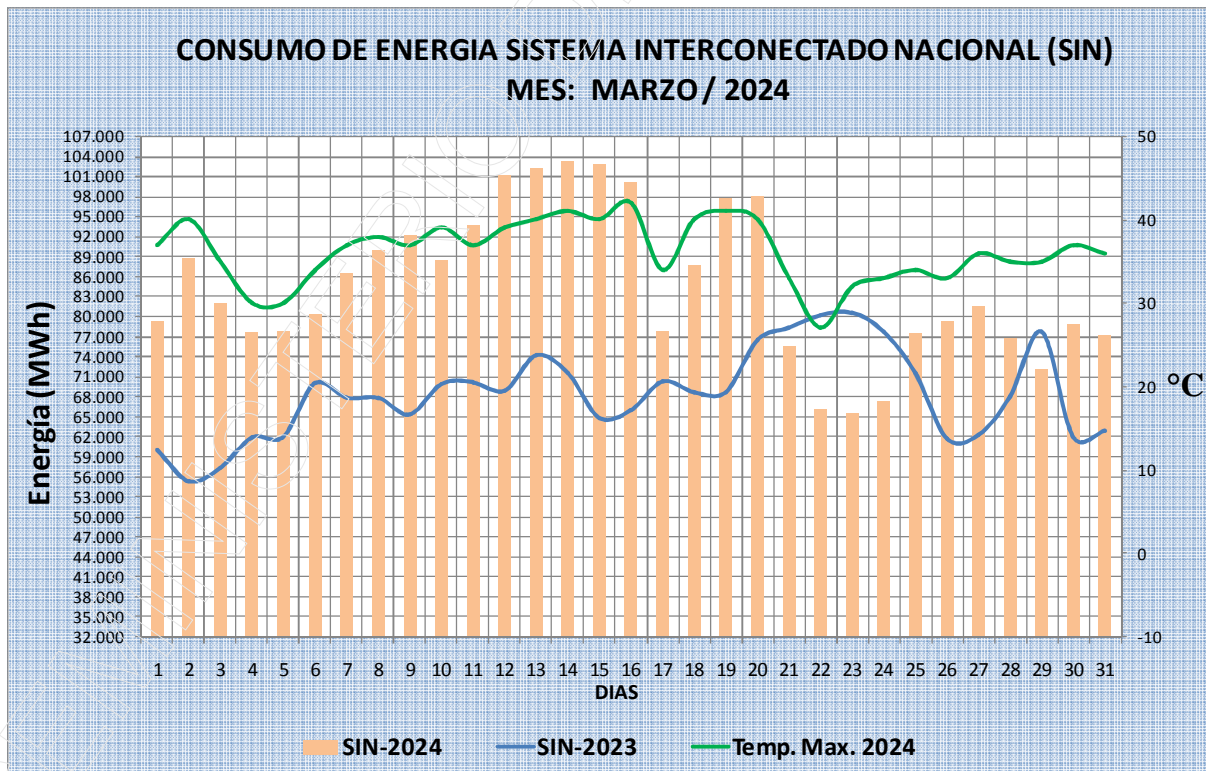
Fuente: Elaboración propia en base al parte diario preliminar de operación de Ande



### DIRECCION DE RECURSOS ENERGÉTICOS



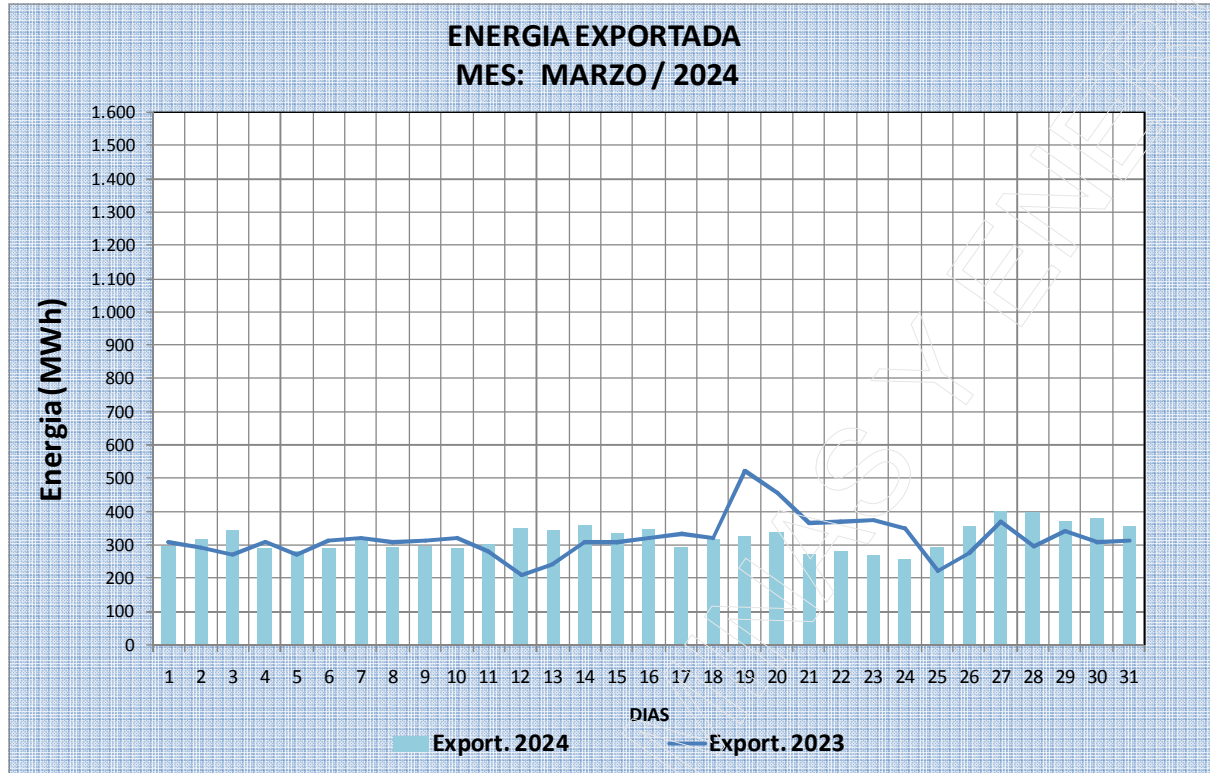
Fuente: Elaboración propia en base al parte diario preliminar de operación de Ande



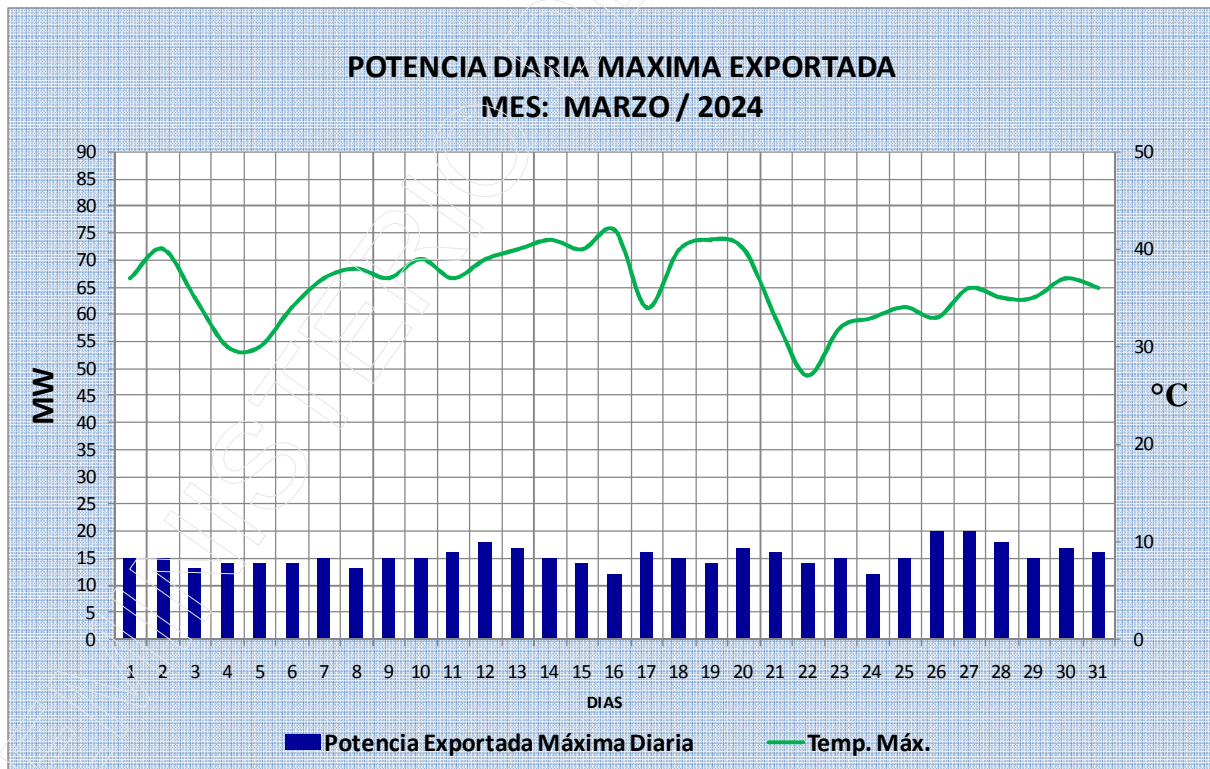
Fuente: Elaboración propia en base al parte diario preliminar de operación de Ande



## DIRECCION DE RECURSOS ENERGÉTICOS



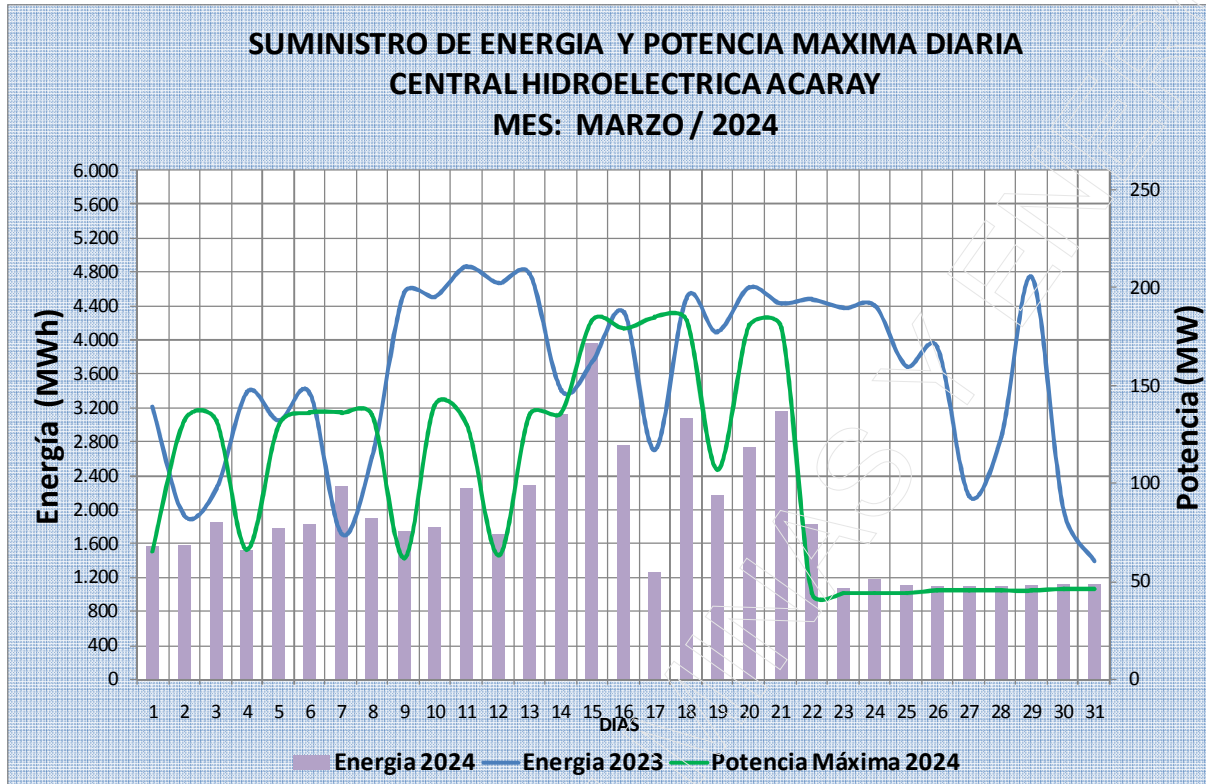
Fuente: Elaboración propia en base al parte diario preliminar de operación de Ande



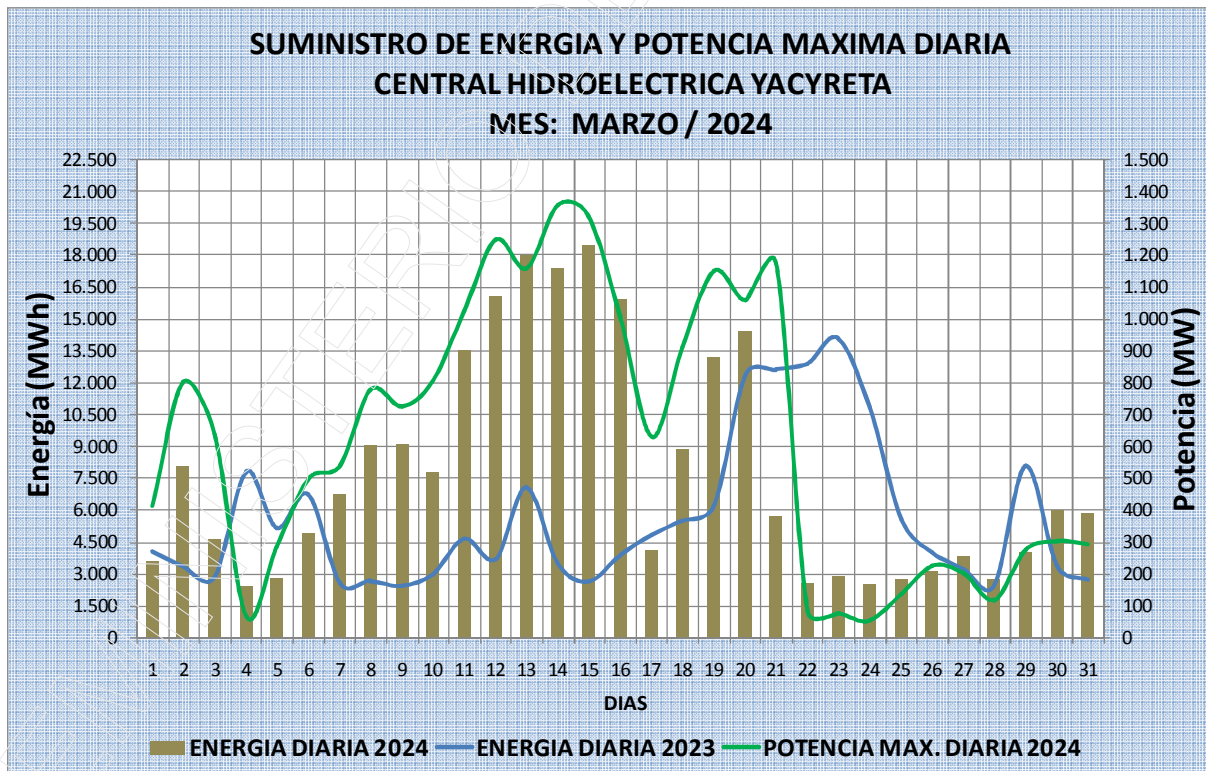
Fuente: Elaboración propia en base al parte diario preliminar de operación de Ande



### DIRECCION DE RECURSOS ENERGÉTICOS



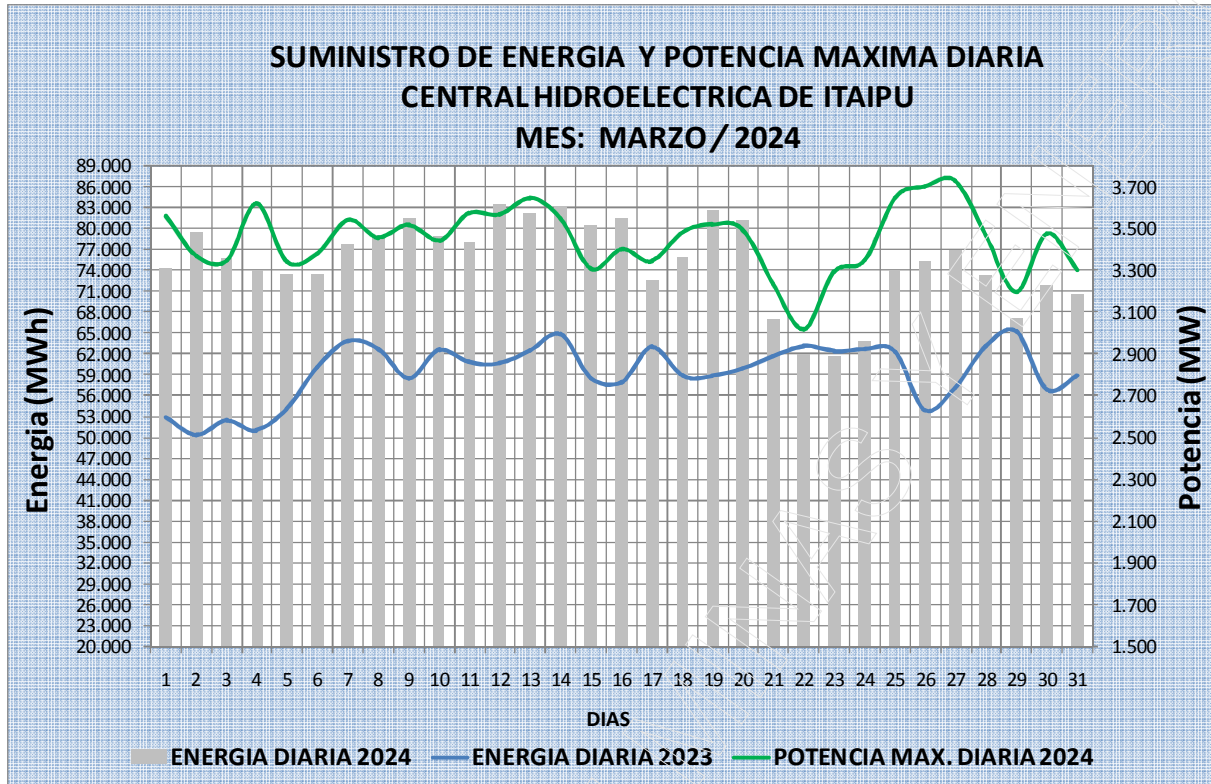
Fuente: Elaboración propia en base al parte diario preliminar de operación de Ande



Fuente: Elaboración propia en base al parte diario preliminar de operación de Ande



## DIRECCION DE RECURSOS ENERGÉTICOS



Fuente: Elaboración propia en base al parte diario preliminar de operación de Ande

Elaborado:  
Departamento de Monitoreo Energético (DME)  
Dirección de Recursos Energéticos (DRE)  
Viceministerio de Minas y Energía (VMME)